

Anreise

Das Haus liegt an der B 4 in der Ortsmitte nahe der Touristinformation.

Ortsplan von Hohegeiß



Freizeitmöglichkeiten und Ausflüge

Hohegeiß: Wanderungen, Minigolf, beheiztes Waldschwimmbad, Wintersport (Rodelbahn, Langlauf mit Flutlichtloipe, Flutlichtskihang mit Lift)

Braunlage: Wurmberg, Eisstadion

Ilfeld: Steinkohlebergwerk „Rabensteiner Stollen“

Bad Sachsa: Harzfalkenhof, Eislaufhalle und Erlebnisbad

Bad Lauterberg: Erlebnisbad

Preisliste, Ausfallgebühren

Übernachungskosten (pro Person):

1. Mai bis 30. September 8,50 €,

1. Oktober bis 30. April 10,00 €.

Ermäßigung für Kinder bis 6 Jahren:

50 % .des Übernachtungssatzes.

Die Kurtaxe wird von uns verauslagt und in Rechnung gestellt..

Mindestbelegung: 14 Personen, bzw.

Mindestpreis pro Übernacht.: 119,00 €.

Endreinigung: 50,00 € bis 14 Personen,

75,00 € ab 15 Personen (wenn gewünscht!)

Bei Absagen bis 6 Wochen vor dem Belegungstermin (bei Maßnahmen in den Sommerferien 3 Monate!) wird eine Bearbeitungsgebühr i. H. v. 60 € erhoben, danach ist ein Ausfallgeld von 80 € pro Tag zu zahlen. Die Ausfallgebühr entfällt bei Belegung durch eine andere Gruppe. Abmeldungen sind nur schriftlich oder per Email möglich!

Stand: April 2011

Anfragen für die Belegung

sind nur schriftlich oder per Email zu richten an:

Evangelischer Stadtjugenddienst

Goslarsche Str. 31

38118 Braunschweig

Telefon: 0531/ 49017

Fax: 0531/ 16424

Email: s.essmann@staju.de

oder staju@staju.de

Bei Rückfragen bitte donnerstags an Diakon Siegfried Eßmann wenden.

FREIZEIT- UND BILDUNGSSTÄTTE der Ev. - luth. Propstei Braunschweig in Hohegeiß



**Kirchstraße 18
38700 Hohegeiß/Harz
Tel.: 05583/898**

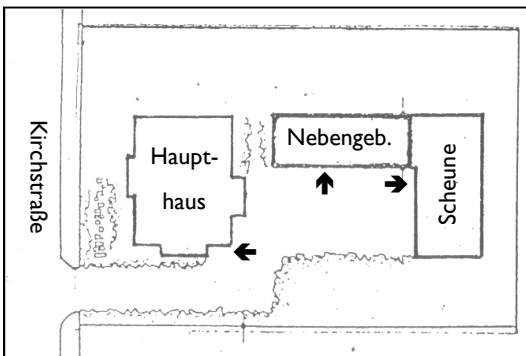
Die Freizeit- und Bildungsstätte ist geeignet für Ferien- und Wochenendfreizeiten, Klassenfahrten und Seminare von Kinder- und Jugendgruppen, aber auch für Erwachsene oder Familien. Das Haus wird grundsätzlich nur von einer Gruppe belegt.

Das Freizeitheim ist selbst zu bewirtschaften. Eine gut eingerichtete Küche mit Geschirrspülmaschine, Gasherd mit Elektrobackofen, Mikrowelle und zwei Kühl-/Gefrierschränken steht der Gruppe zur Verfügung.

In 9 Zimmern mit bis zu 5 (Etagen-) Betten können maximal 33 Personen das Haus belegen. In jedem Zimmer befindet sich eine Waschelegenheit.

Im Keller befinden sich zwei Duschräume mit jeweils drei Duschen und eine Sauna (Benutzung gegen Gebühr).

Das Grundstück

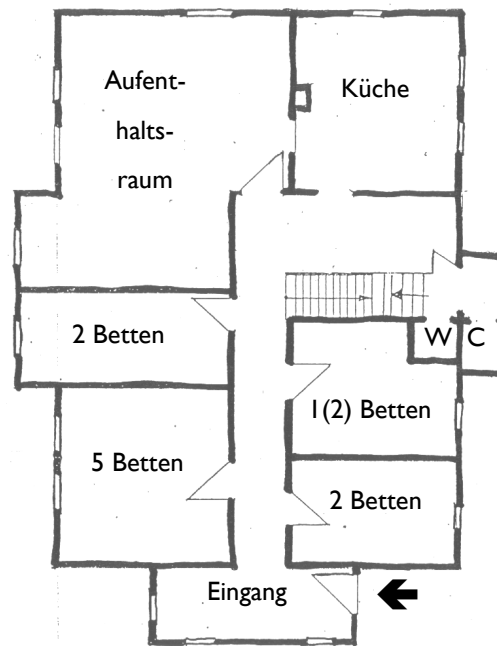


Nebengebäude und Scheune können von den Gruppen ebenfalls genutzt werden.

Im Nebengebäude befinden sich ein Raum für Kleingruppen und ein weiterer großer Tagungsraum.

In der Scheune stehen den Gruppen eine Tischtennisplatte und in einem abgetrennten beheizbaren Raum ein Billardtisch und ein Tischfußball zur Verfügung (Benutzung gegen Gebühr).

Zimmerplan Erdgeschoss



Technische Geräte müssen bis auf eine Stereoanlage von den Gruppen mitgebracht werden. Ein Münzfernsprecher ist im Haus vorhanden. Durch ein relativ kleines Grundstück und die direkte Ortslage im Kurort Hohegeiß sind die Spiel- und Freizeitmöglichkeiten am Haus eingeschränkt, jedoch nach kurzem Fußweg steht ausreichend freies Gelände zur Verfügung.

Nähere Hinweise zum Haus und der Benutzung sind der Hausordnung zu entnehmen, die jede Gruppe erhält.

Zimmerplan Obergeschoss

